

大妻女子大学草稿・テキスト研究所 調査カード (刊本)

ジャンル

補助カード 有・無

書名

興歌春秋

所蔵
大妻女子大学

登録番号

911.19
B86

設置

(1) 外題 (簽・書) (書・刷) (原・後) (左・中) (単・双・無)

無し

(2) 装幀

一巻 一冊 (袋・懷紙・綴)

整版 (古活字他)

残存

(全) (欠存)

書型

大・半・中・小・横・升

寸法 (表紙)

縦 22.40 cm × 横 16.00 cm

(3) 表紙

練色 無 文様

(6) 挿絵 無し
無・丹緑・白描・色刷

(7) 内題

(見返し) 無し

(序) 無し

(目録) 無し

(巻首) 興歌春秋

(尾) 興歌春秋

(跋) 無し

(4) 原題簽

第 卷 縦 無し cm × 横 cm

(5) 本文匡郭 (単・双・無)

第 卷 縦 cm × 横 cm

(8) 用字

序文 (漢・片・平・他) 8 行

本文 (漢・片・平・他) 10 行

跋文 (漢・片・平・他) 7 行

(9) 作者

(10) 絵師

(13) 刊記 (最終丁末尾・裏見返し)

補考

(11) 序文

十時天明とせ歌の半は月の夜が
見わたるにやいそ無事な思ひんから

(12) 跋文

牛山人無能并書

(14) 広告・蔵版目録 (半丁)

興歌春秋 全巻目録

(15) 旧蔵者 (印) (存)



4.20cm

1.20cm

(16) 柱刻

無し

(17) 丁数・挿絵

巻数

丁数

絵・見開き

絵・半葉

欠丁・破損等

38

序・木又・32・跋3丁半

画	画	画	画	画	画	画	画	画	画	画	画
画	画	画	画	画	画	画	画	画	画	画	画

(18) 備考 (書入れ・識語・所見 合綴や補写等)

(13) 刊記

天明四年辰五月吉辰

白布寺藏松ノ下此

松村三郎六郎

江ノ上藏書目録

若林清兵衛

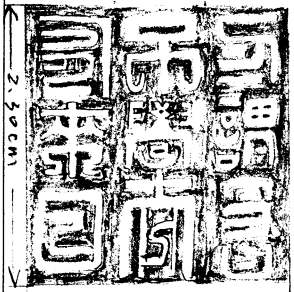
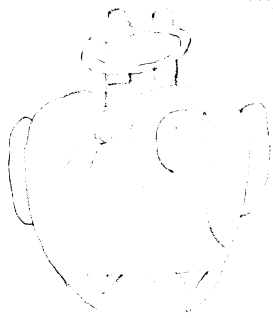
同所蔵漢書研紙不取

勝毛五 川村彌六郎

同所蔵川ノ岡松村

勝毛 玉置正助兵衛

(15) 旧蔵者 (印) (序文後)



2.30cm

2.30cm

(19) 複写

有・無 コピー・写真・マイクロ
(全・挿絵・広告・蔵版目録)