

書名

絵本 駿河舞

(1)外題(簽・書)(書・刷)(原・後)(左・中)(単・双・無)

ナシ

所蔵

(2)装幀
上中下巻(三冊)
袋・懐紙・綴

登録番号

382.1
ki632

設置

整版・古活字他
全(残存) (欠存)

書型

大・半・中・小・横・升

寸法(表紙)

縦 22.2 cm × 横 15.5 cm

(3)表紙

色 文様

(18)

無・丹緑・白描・色刷
挿絵 黒印

(7)内題

(見返し)ナシ

(序) 駿河舞

(目録) ナシ

(巻首) ナシ

(尾) ナシ

(跋) ナシ

(4)原題簽ナシ

第 卷 縦 cm × 横 cm

(5)本文匡郭(単)双・無) 字高・界線
第一巻 縦 17.8 cm × 横 13.0 cm

(8)用字

序文(漢)・片(平)・他(8) 行 8 行

本文(漢)・片(平)・他(18) 行 18 行

跋文(漢)・片(平)・他 6 行

(9)作者

(10)絵師
喜多川歌麿

(13)刊記(最終丁末尾裏見返し)

建四工 喜多川歌麿

割刷 小泉新八

(11)序文

奇

金鶏

寛政二戌とし

初巻

寛政二戌とし

初巻

(12)跋文

ナシ

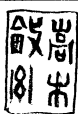
(14)広告・蔵版目録

ナシ

丁

(15)旧蔵者(印)

1才



朱陽

朱陽

(16) 柱刻 ナシ

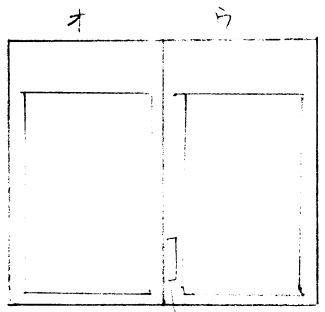
(17) 丁数・挿絵

一	卷数	丁数	絵・見開き	絵・半葉	欠丁・破損等
25		20	4		序 1オ 12オ 上 2ウ 29ウ 中 10オ 16ウ 下 10オ 25オ 跡カ 25ウ
画	画	画	画	画	
画	画	画	画	画	
画	画	画	画	画	
画	画	画	画	画	
画	画	画	画	画	
画	画	画	画	画	
画	画	画	画	画	
画	画	画	画	画	

(18) 備考 (書入れ・識語・所見 合綴や補写等)

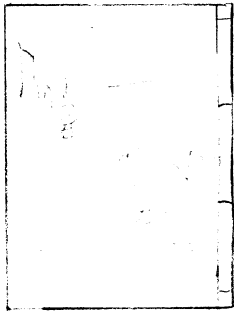
丁付はノドにあり

するう エニー

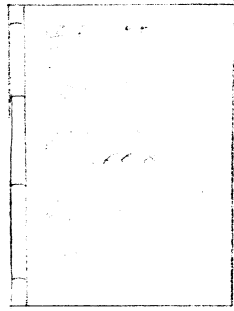


(3) 文様 (表面と裏面の文様は異なる)

表



裏



(8) 本文行数

本文は各頁異なる。オウは毎頁異なる。



四行はオウ

(19) 複写

有・無 コピー・写真・マイクロ
(全・挿絵・広告・蔵版目録)